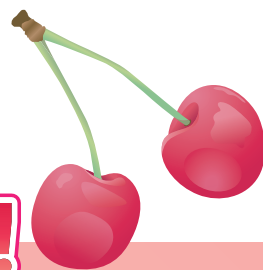




ラジオ・ラブイート♡パーソナリティと行く

南信州日帰りバスツアー

さくらんぼ&和牛を満喫!!



パーソナリティ
MOMOCO & 杉浦佳代



イメージ
ピアンデさくら亭



イメージ
養命酒工場



イメージ
かんてんばばガーデン



イメージ
さくらんぼ狩り

LUNCH
昼食



イメージ
信州和牛しゃぶしゃぶ

旅行代金/お1人様

(2才以上) (昼食付)

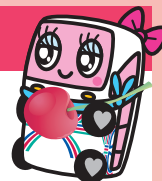
12,500円

ご旅行日 2023年6月17日(土)

集合場所・出発時間

豊田市駅 8:30 出発

集合時間は出発時間の10分前です。



コース

豊田市駅 8:30 発～恵那峡 SA [休憩]～高森町農園 [さくらんぼ狩り・
食べ放題 (30分)]～駒ヶ根 [ピアンデさくら亭で昼食・買物]～かんてんばば
ガーデン [自由見学・買物]～養命酒工場 [見学]～恵那峡 SA [休憩]～
豊田市駅 18:20頃 帰着

ご案内 日程は道路状況、天候などにより変更することがあります。あらかじめご了承ください。



屋敷場所 店内イメージ



かてんばば 店内イメージ

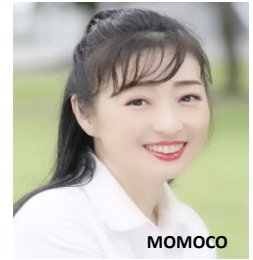
南信州の 魅力を満喫！！



養命酒工場 店内イメージ



杉浦 佳代



MOMOCO

同行パーソナリティ出演の番組紹介

【あさ♡らぶ月曜日～金曜日 7:00～9:15】

朝の交通情報はもちろん、天気予報やニュース、旬の話題など、
情報満載でお届け!!
布団からなかなか抜け出せない朝もラビートを聞けば大丈夫♪
ラジオからフレッシュな情報と元気な声をお届けします!!
担当：MOMOCO (水曜日)
担当：杉浦佳代 (木・金曜日)

【あい♡らぶ金曜日 11:20～14:00】

地元出身のスーパーアイドル(?)で女優として舞台にも出演する
MOMOCO と、俳優・ベーシストとしても活動する永田祐己が
お届けするお昼のバラエティ番組! 地元をピックアップする
情報コーナーや、あなたの悩みに真摯に向き合うコーナー、
即興芝居など、バラエティ豊かな内容であなたを夢中にさせること
間違いなし!! 担当：MOMOCO



とよた・みよし市を
放送エリアとする
FMラジオ

**ラジオ・ラビートは
各メディアから
お楽しみいただけます**

ラジオで聴く

78.6MHzに合わせる



RADIO LOVEAT
78.6MHz
www.loveat.co.jp

インターネットで聴く

エフエムプラプラ FM++



<https://fmplapla.com/radioloveat/>

テレビで聴く

ひまわり12の
データ放送に合わせる

ひまわり12(地デジ12ch)
のデータ放送を通じて、FM
ラジオ放送をお聴きいただけ
るサービスです。

ご案内

詳しい旅行条件を記載した書面(ご旅行条件書)をお渡しいたしますので、事前にご確認の上お申し込み下さい。

この旅行は、名鉄観光バス株式会社(以下「当社」といいます)が、企画・実施するもので、参加されるお客様と当社との契約は記載されている条件および、別途お渡しする取引条件説明書(ご旅行条件書)及び当社旅行業約款(募集型企画旅行契約の部)によります。

①最少催行人員/このコースの最少催行人員は35名です。35名に満たない場合、旅行を中止することがあります。

②旅行代金/お子様は大人と同料金となります。

③添乗員/同行しません。

④お申し込み条件/お申し込み時点で18歳未満の方は、原則として親権者の方の同意書をご提出いただきます。旅行開始時点で15歳未満の方は、親権者の方のご同行を条件とさせて頂く場合があります。身体に障害のある方、妊娠中の方はその旨お申し出ください。

いずれの場合も現地事情や運送・宿泊機関等の状況により、お申し込みをお断りさせていただくか、介助者の同行を条件とさせていただく場合があります。

⑤基準日/このパンフレットに記載された旅行サービスの内容は2023年4月1日現在を基準としています。

⑥取消料/お客様の都合により取消しされる場合、以下の取消料を申し受けます。

<取消部：旅行開始日の前日から起算・取消料：旅行代金に対する料率>

出発の10日前から8日前まで：20%	出発の7日前から2日前まで：30%	出発の前日：40%	出発の当日：50%	当日：全額
--------------------	-------------------	-----------	-----------	-------

バス座席のご案内>バス座席は当社にお任せ頂きます。
※10名様以上のグループ様は、後方席をお願いさせて頂く場合がございます。また、奇数人数でお申し込みのお客様は相席になる場合がございます。

※名簿作成の為、旅行参加者皆様のお名前、
電話番号、住所、ご年齢をお伺いさせて頂きます。

<旅行企画・実施> 観光庁長官登録旅行業 第1857号



〒471-0836 豊田市鴻ノ巣町1-8(豊田営業所2階)
総合旅行業務取扱管理者 高橋裕司 担当者 今井大貴

お問い合わせ・お申し込みは

豊田支店 ☎0565-28-0090

営業時間：平日10:00-17:00(11:30-12:30昼休憩)土日祝日はお休み